

INFOGRAPHIE DU PORTAGE SALARIAL

1 MRD €

UN SECTEUR SOLIDE ...



Chiffre d'affaires en 2018



32 800

salariés portés en 2018

300

entreprises de portage salarial en France



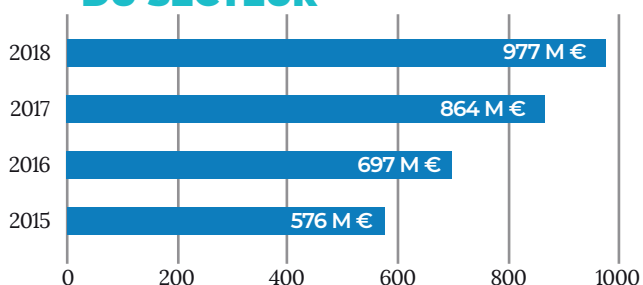
... ET EN PLEINE CROISSANCE

+14% de salariés dans le secteur

+21% de rémunération brute

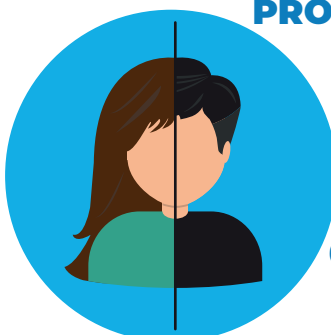
+19% de rémunération moyenne en équivalent temps plein

ÉVOLUTION DU CHIFFRE D'AFFAIRES DU SECTEUR



Sources : rapport de branche du portage salarial 2019

PROFIL DU SALARIÉ PORTÉ



Âge moyen : **46 ans**

60% d'hommes

40% de femmes

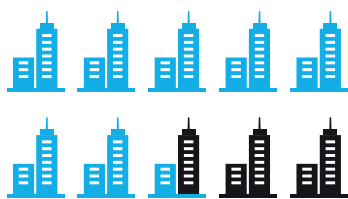
44% de CDI

60% résident hors IDF

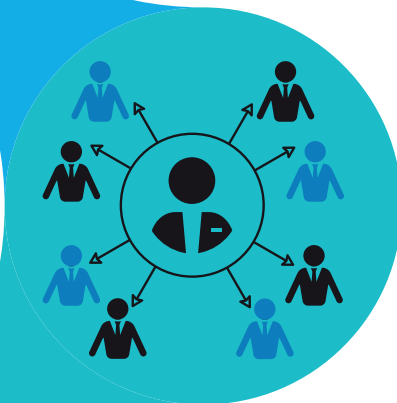
... MISANT SUR L'ACCOMPAGNEMENT ET LA FORMATION DES SALARIÉS PORTÉS



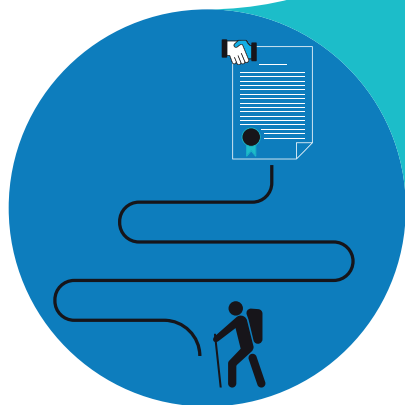
- ACCOMPAGNEMENT PERSONNALISÉ
- GESTION ADMINISTRATIVE
- GESTION DES FRAIS PROFESSIONNELS
- RECouvreMENT DES FACTURES



3/4 des entreprises proposent une **formation individuelle ou collective** dans le parcours d'accueil



Mise en réseau proposée par **95%** des groupes de portage



Aide à la recherche de mission proposée par **62%** des groupes de portage

TOP 3 DES DOMAINES D'ACTIVITÉ EN PORTAGE SALARIAL

